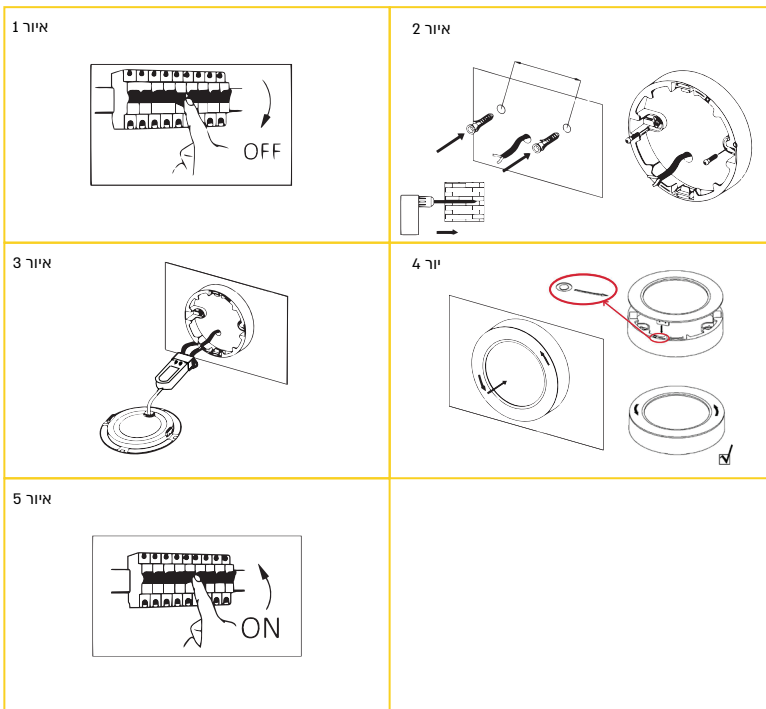


מתאם התקנה על הטיח לגוף תאורה קרן

הנחיות התקנה למתאם בלבד. הנחיות התקנה לג"ת מצורפים באריזת ג"ת.

תכולת אריזה:

		
מתאם התקנה	דיבל	בורג
1 יחידה	2 יחידות	2 יחידות



הוראות התקנה:

1. נתק את זרם החשמל
2. מקם ועגן את הבסיס, סמן וקבע את נקודות העיגון בעזרת 2 ברני עיגון מתאימים.
3. חבר את מקור המתח לג"ת - כפוף להוראת ההתקנה של ג"ת קרן המצב לאריזתו.
4. הכנס את ג"ת למקום המיועד. החזר את המסגרת הנוספת למקומה, שים לב לנקודת חיבור וכוון סיבוב ג"ת.
5. חבר את זרם החשמל.

משקל ג"ת לא יעבור לתקרה מונמכת/דקורטיבית/תותב/גבס וכו'. גופי התאורה והאביזרים שמעל תקרת התותב יחוברו באמצעות מתלים נפרדים לתקרה המבנית או לקונסטרוקציה. התקנת גופי התאורה לתקרות דקורטיביות או גבס ייעשו בהתאם לתקנים: ת"י 1924 תקרות גבס ו-ת"י 5103 תקרות תלויות.

אזהרה:

- + החיבור יבוצע אך ורק ע"י חשמלאי מוסמך ובהתאם להנחיות/תקנים להתקנת גופי תאורה.
- + חובה לבדוק ניתוק זרם החשמל לפני ביצוע ההתקנה.
- + אין לתלות בתקרה קלה ללא אישור קונסטרוקטור.
- + אין אחריות על התקנת מתאם גוף התאורה.
- + אין אחריות לנזקים שיגרמו לגוף התאורה, במידה ויותקן שלא באמצעות חשמלאי מוסמך.
- + אסור בהחלט להתקין את ג"ת באזורים בהם יקבל רטיבות וכן באזור בו עלולה להתפתח טמפי' גבוהה.
- + מתאים להתקנה פנימית בלבד.

בכל מצב אין לפתוח או לפרק את גוף התאורה.

*כפוף לכתב האחריות הכללי של חשמל ישיר, רשת שיווק למוצרי חשמל.

