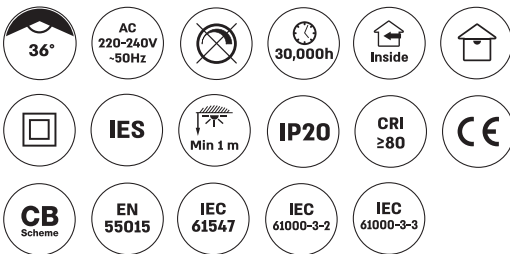
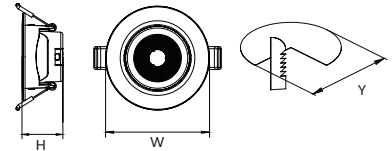


ג"ת ניר שקוע עגול מתכוונן צבע לבן



יתרונות

- + פיזור אור מושלם
- + מערכת לדים המתקדמת בעולם
- + מצב התקנה שקוע מתכוונן
- + זזית פיזור 36°
- + כ- 30,000 שעות הארה



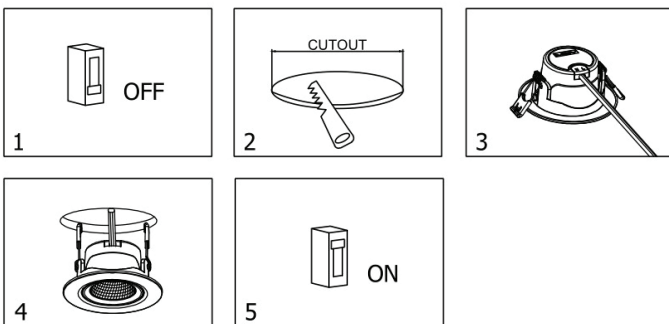
4.5w	6.5w	10w	הספק (w)
3000 4000 6000	3000 4000 6000	3000 4000 6000	גון הארה (K)
410	600	920	עוצמת הארה (Lm)
91	92	92	כמות לדים
59	85	130	זרם (mA)
PF > 0.5	PF > 0.5	PF > 0.5	PF
Ø80 x 37.5	Ø90 x 43	Ø105 x 51.5	מידות (ØW x H mm)
Ø60 - Ø70	Ø68 - Ø80	Ø83 - Ø95	מידת הפתח (ØW mm)

ניקוי:

הניקוי יעשה בעזרת מטלית יבשה. אסור בהחלט להשתמש בחומרים חריפים כגון אלכוהול, דטרגנטים או כימיקלים שונים. יש לנתק את גוף התאורה מזרם החשמל בזמן ניקוי או כל טיפול אחר בגוף התאורה.



אין לכסות גוף תאורה זה בחומר מבודד!



כללי:

גוף תאורה זה מיועד להתקנה פנימית בלבד. שקוע תקרה בלבד.

אסור בהחלט להתקין את גוף התאורה באזורים בהם יקבל רטיבות ובאזור בו עלולה להתפתח טמפ' גבוהה. משקל גוף התאורה לא יועבר לתקרה מונמכת/דקורטיבית/תותב/גבס וכו'. גופי התאורה ואביזרים שמעל תקרת תותב יחוברו באמצעות מתלים נפרדים לתקרה המבנית או לקונסטרוקציה. התקנת גופי התאורה לתקרות דקורטיביות או גבס ייעשו בתאם לתקנים:

ת"י-1924 תקרות גבס ו-ת"י 5103 תקרות תלויות.
יש להשאיר לפחות 7.5 ס"מ מרווח סביב ג"ת לשם אינורור.
יש לאחסן את המוצר בטמפ' החדר ובאזור יבש.

הוראות התקנה:

- החיבור יעשה אך ורק ע"י חשמלאי מוסמך ובהתאם להוראות חיבורי גופי תאורה לרשת החשמל:
1. נתק זרם חשמל.
 2. הכן פתח במקום המיועד להתקנת גוף התאורה, בהתאם למידות המופיעות לעיל ועשה פתח.
 3. חבר גוף התאורה אל מקור הזינה בהתאם לסימון. וודא שכבל הזינה מחובר ומהודק היטב ולא מתנתק.
 4. הכנס גוף התאורה אל הפתח שבתקרה.
 5. חבר בחזרה את זרם החשמל.

*5007

סניפים בכריסה ארצית:

חולון | קיסריה | אשדוד | השרון (פ"ת) | רחובות | חיפה | אור יהודה | ירושלים | הרצליה | עפולה | באר שבע | תל אביב





*** האחריות תקפה לפי התנאים הבאים:**

- אין אחריות לנזקים שיגרמו לגוף התאורה, במידה וייתכן שלא באמצעות חשמלאי מוסמך או בהתאם להנחיות.
- 2 שנות אחריות בהתאם להצגת חשבונית הרכישה.
- כפוף להנחיות יצרן וכפוף להנחיות התקנה ואזהרות השימוש.
- האחריות לא חלה על גוף תאורה שנעשה בו שינוי וטופל לא ע"י נציגנו.
- אחריות זו אינה מכסה שבר ושימוש לקוי.
- האחריות לגוף תאורה הינה בשערי סניפי חשמל ישיר.
- בכל מקרה היצרן/יבואן לא יהיה אחראי על כל עלות הכרוכה בהתקנת המוצר ו/או בסדק שיגרם ו/או בכל עילה אחרת לכל נזק ופגיעה שתגרם ישירה ועקיפה לרבות מניעת רווח.
- **ג"ת זה אינו מיועד לפרקי הדלקה ארוכים. אינו מותאם לעבודה רצופה מעבר ל-12 שעות.**
- **עד 4400 שעות עבודה בשנה.**
- כפוף לכתב האחריות הכללי של חשמל ישיר, רשת שיווק למוצרי חשמל.

אזהרה:

- + החיבור יבוצע אך ורק ע"י חשמלאי מוסמך ובהתאם להנחיות/תקנים להתקנת גופי תאורה.
- + חובה לבדוק ניתוק זרם החשמל לפני ביצוע ההתקנה/טיפול בג"ת.
- + בכל מצב אין לפתוח או לפרק את גוף התאורה או הצמודים אליו.
- + יש לקרוא ולעיין היטב בהוראות התקנה.
- + כל בדיקה של ג"ת תבוצע ע"י חשמלאי מוסמך.
- + יש להתקין ג"ת זה באזור מאוורר היטב.
- + במידה וכבלי הזינה פגומים, יש לנתק מיידית את החשמל המזין את הג"ת ולזמן חשמלאי מוסמך.
- + אין לתקן כבל פגום.
- + אין לבצע שום שינוי ו/או חיווט בתוך הג"ת.
- + במידה וג"ת מעלה עשן או פולט ריחות יש לנתק מיידית את החשמל.
- + אין לגעת בג"ת בזמן שהוא מחובר לחשמל.
- + אין לכסות את ג"ת בחומר מבודד ואין להתקינו בקרבת חומרים דליקים ומתלקחים.
- + בכל מקרה של סדק, שבר או פגם חשמלי - אין להשתמש בג"ת.
- + **יש לוודא אישור ע"י מהנדס שנקודת העיגון של ג"ת מתאימה לשאת משקל זה.**
- + **אין להביט בג"ת בזמן פעולתו**



***5007**

סניפים בכריסה ארצית: חולון | קיסריה | אשדוד | השרון (פ"ת) | רחובות | חיפה | אור יהודה | ירושלים | הרצליה | עפולה | באר שבע | תל אביב

