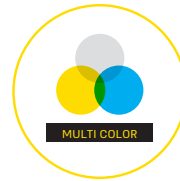


# ג"ת שקוע ארז גוון משתנה



בחירת גוון  
חם/קר/ניטרלי

פיזור אנרגיה  
אורית אחורית

לא מצהיב



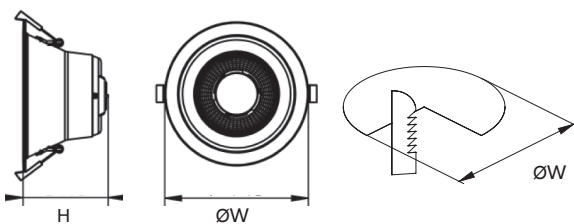
## יתרונות

- + בחירת גוון הארה בהתאמה אישית  
3000K | 4000K | 6000K
- + **BACK LIGHT - אורית אחורית**
- + פיזור אור מושלם
- + מערכת לדים המתקדמת בעולם
- + מצב התקנה: שקוע תקרה
- + ניתן להזמין גופים עם אפשרות עמעום
- + לא מצהיב

10w	20w	40w	הספק (w)
3000   4000   6000	3000   4000   6000	3000   4000   6000	גוון הארה (K)
850	1720	3880	עוצמת הארה (Lm)
48	80	154	כמות לדים
350	700	1050	זרם (mA)
PF > 0.9	PF > 0.9	PF > 0.9	PF
Ø113 x 57	Ø200 x 68	Ø279 x 94	מידות (ØW x H mm)
Ø90 - Ø98	Ø168 - Ø178	Ø240 - Ø255	מידת הפתח (ØW mm)

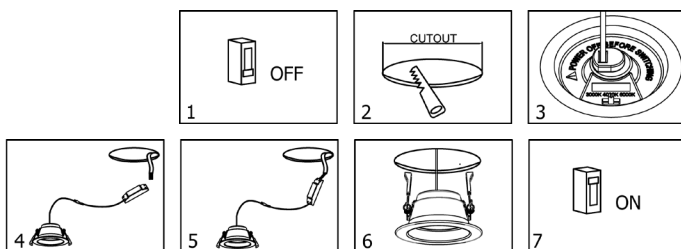
## נתונים טכניים

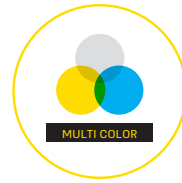
A+	דרגת אנרגטי
90°	זווית פיזור
IP20	דרגת אטימות
220-240v ~50Hz	מתח הזנה
40°C עד -20°C	טווח טמ'פ
<b>כ-30,000 שעות</b>	<b>שעות הארה</b>



## הוראות התקנה:

1. החיבור יעשה אך ורק ע"י חשמלאי מוסמך ובהתאם להוראות חיבורי גופי תאורה לרשת החשמל:
2. נתק זרם חשמל.
3. הכן פתח במקום המיועד להתקנת גוף התאורה, בהתאם למידות המופיעות לעיל.
4. פתח את כיסוי מקור הזינה בג"ת וקבע את גוון ההארה בהתאם לדרישה.
5. חבר גוף התאורה אל מקור הזינה בהתאם לסימון וכסה חזרה בעזרת הכיסוי המיועד. וודא שכבל הזינה מחובר ומהודק היטב ולא מתנתק.
6. הכנס גוף התאורה אל הפתח שבתקרה.
7. מקם גוף התאורה על תקרה שקועה. וודא עיגון ג"ת בהתאם להנחיות.
8. חבר את הזרם ובדוק שלמות התקנה.





בחירת גוון  
חם/קר/ניטרלי

פיזור אנרגיה  
אורית אחורית

לא מצהיב

### \* האחריות תקפה לפי התנאים הבאים:

- אין אחריות לנזקים שיגרמו לגוף התאורה, במידה ויותקן שלא באמצעות חשמלאי מוסמך או בהתאם להנחיות.
- 3 שנות אחריות בהתאם להצגת חשבונית הרכישה.
- כפוף להנחיות יצרן וכפוף להנחיות התקנה ואזהרות השימוש.
- האחריות לא חלה על גוף תאורה שנעשה בו שינוי וטופל לא ע"י נציגנו.
- אחריות זו אינה מכסה שבר ושימוש לקוי.
- האחריות לגוף תאורה הינה בשערי סניפי חשמל ישיר.
- בכל מקרה היצרן/יבואן לא יהיה אחראי על כל עלות הכרוכה בהתקנת המוצר ו/או בנזק שיגרם ו/או בכל עילה אחרת לכל נזק ופגיעה שתגרם ישירה ועקיפה לרבות מניעת רווח.
- **ג"ת זה אינו מיועד לפרקי הדלקה ארוכים. אינו מותאם לעבודה רצופה מעבר ל-14 שעות.**
- **עד 4400 שעות עבודה בשנה.**
- כפוף לכתב האחריות הכללי של חשמל ישיר, רשת שיווק למוצרי חשמל.

### כללי:

גוף תאורה זה מיועד להתקנה פנימית בלבד. שקוע תקרה בלבד.

אסור בהחלט להתקין את גוף התאורה באזורים בהם יקבל רטיבות ובאזור בו עלולה להתפתח טמפי גבוהה. משקל גוף התאורה לא יעבר לתקרה מונמכת/דקורטיבית/תותב/גבס וכו'. גופי התאורה ואביזרים שמעל תקרת תותב יחוברו באמצעות מתלים נפרדים לתקרה המבנית או לקונסטרוקציה. התקנת גופי התאורה לתקרות דקורטיביות או גבס ייעשו בתאם לתקנים:

ת"י-1924 תקרות גבס ו-ת"י 5103 תקרות תלויות.  
יש להשאיר לפחות 7.5 ס"מ מרווח סביב ג"ת לשם איוורור.  
יש לאחסן את המוצר בטמפי' החדר ובאזור יבש.



### אין לכסות גוף תאורה זה בחומר מבודד!

### ניקוי:

הניקוי יעשה בעזרת מטלית יבשה. אסור בהחלט להשתמש בחומרים חריפים כגון אלקוהול, דטרגנטים או כימיקלים שונים. יש לנתק את גוף התאורה מזרם החשמל בזמן ניקוי או כל טיפול אחר בגוף התאורה.

### אזהרה:

החיבור יבוצע אך ורק ע"י חשמלאי מוסמך ובהתאם להנחיות/תקנים להתקנת גופי תאורה.  
חובה לבדוק ניתוק זרם החשמל לפני ביצוע ההתקנה.  
בכל מצב אין לפתוח או לפרק את גוף התאורה או הצמודים אליו.



\*5007

סניפים בפריסה ארצית: חולון | קיסריה | אשדוד | השרון (פ"ת) | רחובות | חיפה | אור יהודה | ירושלים | הרצליה | עפולה | באר שבע | תל אביב

