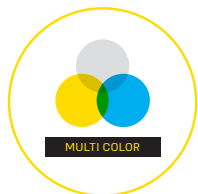


גוף תאורה גיל שקוע עגול לבן/שחור גוון משתנה



*
2
שנות
אחריות



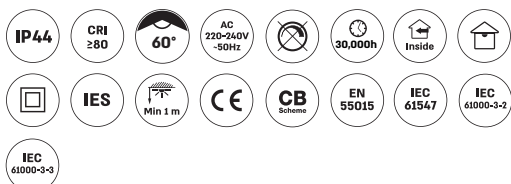
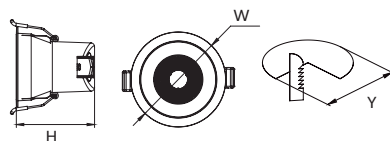
MULTI COLOR

בחירת גוון
חס/קר/ניטרלי



יתרונות

- + פיזור אור מושלם
- + מערכת לדים המתקדמת בעולם
- + זווית פיזור 60°
- + כ- 30,000 שעות הארה



6w			9w			12w			הספק (w)
3000	4000	5700	3000	4000	5700	3000	4000	5700	גוון הארה (k)
500 לבן / 580 שחור			710 לבן / 850 שחור			960 לבן / 1080 שחור			עוצמת הארה (Lm)
12			20			24			כמות לדים
90			70			90			זרם (mA)
0.5			0.9			0.9			PF
Ø81 x 79			Ø103 x 91			Ø140 x 102			מידות (ØW x H mm)
Ø68 - 73			Ø90 - 95			Ø120 - 128			מידות לחיתוך (ØY mm)

ניקוי:

הניקוי יעשה בעזרת מטלית יבשה. אסור בהחלט להשתמש בחומרים חריפים כגון אלכוהול, דטרגנטים או כימיקלים שונים. יש לנתק את גוף התאורה מזרם החשמל בזמן ניקוי או כל טיפול אחר בגוף התאורה.



אין לכסות גוף תאורה זה בחומר מבודד!

כללי:

גוף תאורה זה מיועד להתקנה פנימית בלבד. שקוע תקרה בלבד.

אסור בהחלט להתקין את גוף התאורה באזורים בהם יקבל רטיבות ובאזור בו עלולה להתפתח טמפ' גבוהה. משקל גוף התאורה לא יעבר לתקרה מונמכת/דקורטיבית/תותב/גבס וכו'. גופי התאורה ואביזרים שמעל תקרת תותב יחויבו באמצעות מתלים נפרדים לתקרה המבנית או לקונסטרוקציה. התקנת גופי התאורה לתקרות דקורטיביות או גבס ייעשו בתאם לתקנים:

ת"י-1924 תקרות גבס ו-ת"י 5103 תקרות תלויות.

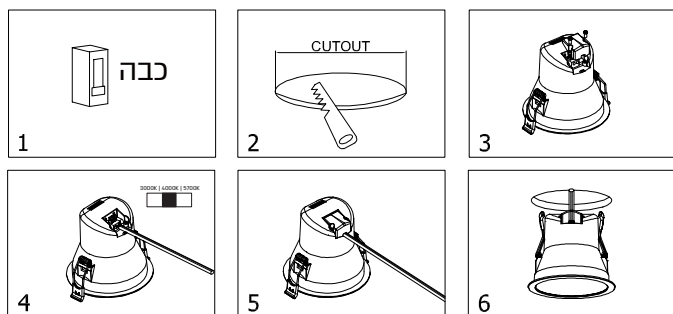
יש להשאיר לפחות 7.5 ס"מ מרווח סביב ג'ת לשם איוורור.

יש לאחסן את המוצר בטמפ' החדר ובאזור יבש.

הוראות התקנה:

החיבור יעשה אך ורק ע"י חשמלאי מוסמך ובהתאם להוראות חיבורי גופי תאורה לרשת החשמל:

1. נתק זרם חשמל.
2. הכן פתח במקום המיועד להתקנת גוף התאורה, בהתאם למידות המופיעות לעיל ועשה פתח.
3. פתח את כיסוי מקור הזינה בג'ת.
4. קבע את גוון ההארה הרצוי ולאחר מכן חבר גוף התאורה אל מקור הזינה בהתאם לסימון וכסה חזרה בעזרת הכיסוי המיועד. וודא שכבל הזינה מחובר ומהודק היטב ולא מתנתק.
5. הכנס גוף התאורה אל הפתח שבבתקרה.
6. מקם גוף התאורה על תקרה שקועה.



סניפים בפריסה ארצית - לאיתור סניף הקרוב אלייך חייג **5007** * או סרוק





גוף תאורה גיל שקוע עגול לבן/שחור גוון משתנה

* האחריות תקפה לפי התנאים הבאים:

- אין אחריות לנזקים שיגרמו לגוף התאורה, במידה ויותקן שלא באמצעות חשמלאי מוסמך או בהתאם להנחיות.
- 2 שנות אחריות בהתאם להצגת חשבונית הרכישה.
- כפוף להנחיות יצרן וכפוף להנחיות התקנה ואזהרות השימוש.
- האחריות לא חלה על גוף תאורה שנעשה בו שינוי וטופל לא ע"י נציגנו.
- אחריות זו אינה מכסה שבר ושימוש לקוי.
- האחריות לגוף תאורה הינה בשערי סניפי חשמל ישיר.
- בכל מקרה היצרן/יבואן לא יהיה אחראי על כל עלות הכרוכה בהתקנת המוצר ו/או בנזק שיגרם ו/או בכל עילה אחרת לכל נזק ופגיעה שתגרם ישירה ועקיפה לרבות מניעת רווח.
- **ג"ת זה אינו מיועד לפירוקי הדלקה ארוכים. אינו מותאם לעבודה רצופה מעבר ל-12 שעות.**
- **עד 4400 שעות עבודה בשנה.**
- כפוף לכתב האחריות הכללי של חשמל ישיר, רשת שיווק למוצרי חשמל.

אזהרה:

- + החיבור יבוצע אך ורק ע"י חשמלאי מוסמך ובהתאם להנחיות/תקנים להתקנת גופי תאורה.
- + חובה לבדוק ניתוק זרם החשמל לפני ביצוע ההתקנה/טיפול בג"ת.
- + בכל מצב אין לפתוח או לפרק את גוף התאורה או הצמודים אליו.
- + יש לקרוא ולעיין היטב בהוראות התקנה.
- + כל בדיקה של ג"ת תבוצע ע"י חשמלאי מוסמך.
- + יש להתקין ג"ת זה באזור מאוורר היטב.
- + במידה וכבלי הזינה פגומים, יש לנתק מיידית את החשמל המזין את הג"ת ולזמן חשמלאי מוסמך.
- + אין לתקן כבל פגום.
- + אין לבצע שום שינוי ו/או חיווט בתוך הג"ת.
- + במידה וג"ת מעלה עשן או פולט ריחות יש לנתק מיידית את החשמל.
- + אין לגעת בג"ת בזמן שהוא מחובר לחשמל.
- + אין לכסות את ג"ת בחומר מבודד ואין להתקינו בקרבת חומרים דליקים ומתלקחים.
- + בכל מקרה של סדק, שבר או פגם חשמלי - אין להשתמש בג"ת.
- + **יש לוודא אישור ע"י מהנדס שנקודת העיגון של ג"ת מתאימה לשאת משקל זה.**
- + **אין להביט בג"ת בזמן פעולתו.**



סניפים בפריסה ארצית - לאיתור סניף הקרוב אלייך חייג **5007*** או סרוק

