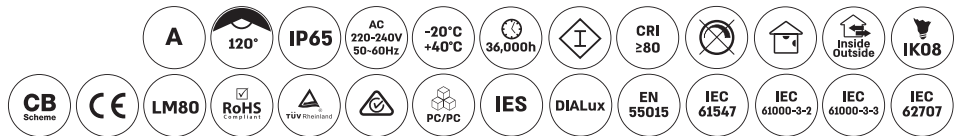


20W	40W	60W	הספק (W)
4000 6500	4000 6500	4000 6500	גוון הארה (K)
2000	4000	6000	עוצמת הארה (Lm)
51	102	159	כמות לדים
350	350	350	זרם (mA)
PF > 0.9	PF > 0.9	PF > 0.9	PF
550x70x62x380	1200x70x62x680	1450x70x62x920	מידות (L x W x H x LF mm)

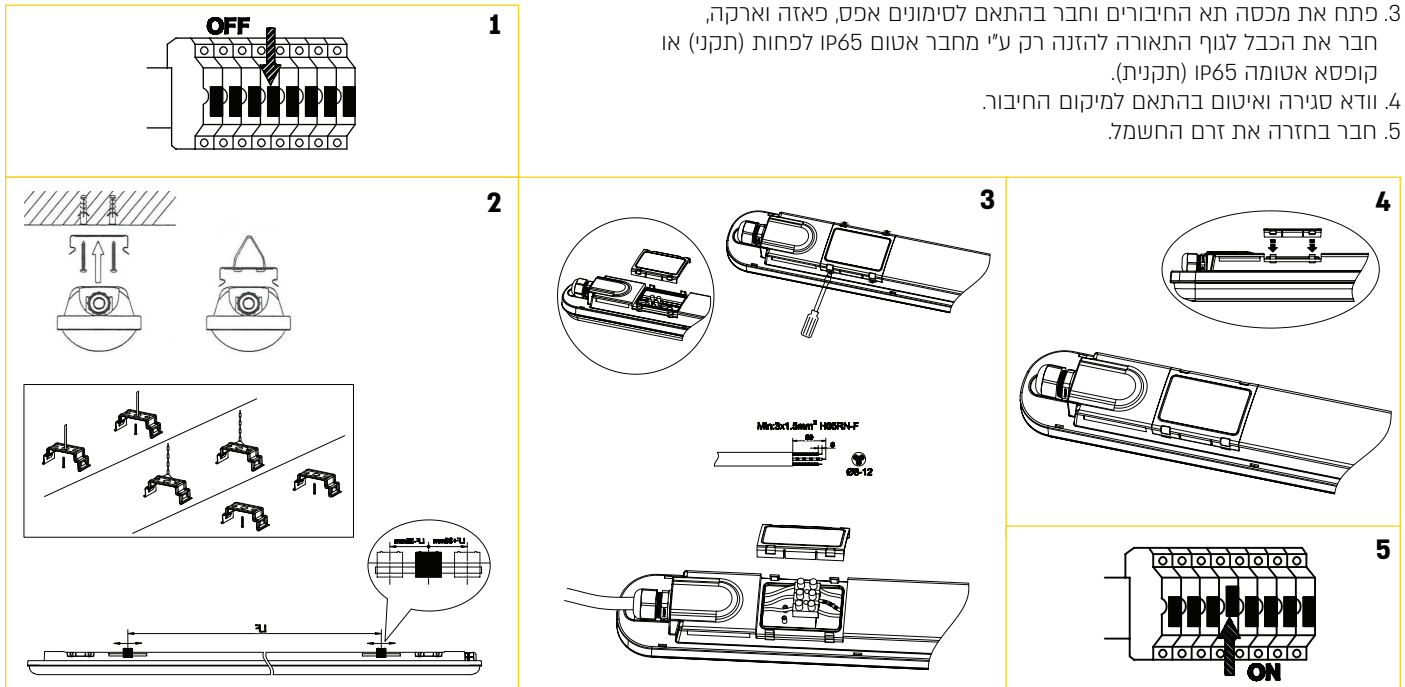
יתרונות

- 100lm/W +
- PHILIPS דרייבר +
- PHILIPS LUMILEDS T7 +
- חיבורים מהירים ונוחים +
- ג"ת מוגן מים מקצועי ואיכותי +
- בעל עמידות גבוהה במיוחד +
- עומד בתקנים המחמירים ביותר +
- גוף אפור וכיסויי חלבי PC - פוליקרבונט מוגן UV כבה מאליו +
- אפשרות התקנה בשני הצדדים +
- ניתן לשרשר בחיבור LOOP עד 5 גופים +



הוראות התקנה:

1. נתק כל הזנה לנקודת המאור.
2. גוף תאורה מתחבר לקיר/תקרה בעזרת 2 קליפסים מתכתיים. סמן 2 נקודות חיבור לתקרה/קיר. קדח את החורים, הכנס דיבלים מתאימים וחבר את הקליפסים אל הקיר/תקרה בעזרת ברגים. חבר את גוף התאורה אל הקליפסים. ניתן להתקין בעזרת שרשרת ראה איור 2.
3. פתח את מכסה תא החיבורים וחבר בהתאם לסימונים אפס, פאזה וארקה, חבר את הכבל לגוף התאורה להזנה רק ע"י מחבר אטום IP65 לפחות (תקני) או קופסא אטומה IP65 (תקנית).
4. וודא סגירה ואיטום בהתאם למיקום החיבור.
5. חבר בחזרה את זרם החשמל.



*5007

סניפים בכריסה ארצית: חולון | קיסריה | אשדוד | השרון (פ"ת) | רחובות | חיפה | אור יהודה | ירושלים | הרצליה | עפולה | באר שבע | תל אביב



כללי:

גוף תאורה זה מתאים להתקנה פנימית באזורים בעלי לחות גבוהה או התקנה חיצונית. חובה לקרוא את הוראות ההתקנה בטרם ההתקנה. קריאת ההוראות הוא חלק מתהליך ההתקנה והן מכילות הנחיות חשובות וברורות.

שימושים:

תעשייה, בתי מלכה, מחסנים, מרכזי קניות. המוצר מוגן בפני מים ואבק בהתאם לסימון.

ניקוי:

יש לנתק את מתח ההזנה ולנקות בעזרת מטלית יבשה בלבד. אין להשתמש בחומרי ניקוי כגון אלקוהול דטרגנטים או כימיקלים שונים.

אזהרה:

חיבור והתקנה יבוצע אך ורק ע"י חשמלאי מוסמך ובהתאם להנחיות/תקנים להתקנת גופי תאורה.

חובה לבדוק ניתוק זרם לפני ביצוע ההתקנה / טיפול בג"ת. כל בדיקה של ג"ת תבוצע ע"י חשמלאי מוסמך.

יש להתקין ג"ת זה באזור מאוורר היטב.

במידה וכבלי הזינה פגומים, יש לנתק מיידית את החשמל המזין את ג"ת, ויש להחליף את ג"ת, החלפת גוף התאורה תבוצע ע"י חשמלאי מוסמך.

אין לתקן כבל פגום.

אין לפתוח או לפרק את ג"ת או הנלווים אליו.

אין לבצע שום שינוי ו/או חיווט בתוך הג"ת.

במידה וג"ת מעלה עשן או פולט ריחות יש לנתק מיידית את החשמל.

אין לגעת בג"ת בזמן שהוא מחובר לחשמל.

לג"ת זה אין נורות תחלופיות, אין לנסות לפתוח ולהחליף את חלקי המאור, ברגע שג"ת מגיע לסוף חייו יש להחליפו בג"ת חדש.

אין לכסות את ג"ת ואין להתקינו בקרבת חומרים דליקים ומתלקחים. בכל מקרה של סדק, שבר או פגם חשמלי - אין להשתמש בג"ת.

אין להביט בגוף התאורה בזמן פעולתו

יש לוודא אישור ע"י מהנדס שנקודת העיגון של ג"ת מתאימה לשאת משקל זה.

*** האחריות תקפה לפי התנאים הבאים:**

- אין אחריות לנזקים שיגרמו לגוף התאורה, במידה ויותקן שלא באמצעות חשמלאי מוסמך או בהתאם להנחיות.

- 3 שנות אחריות בהתאם להצגת חשבונית הרכישה.

- כפוף להנחיות יצרן וכפוף להנחיות התקנה ואזהרות השימוש.

- האחריות לא חלה על גוף תאורה שנעשה בו שינוי וטופל לא ע"י נציגנו.

- אחריות זו אינה מכסה שבר ושימוש לקוי.

- האחריות לגוף תאורה הינה בשערי סניפי חשמל ישיר.

- בכל מקרה היצרן/יבואן לא יהיה אחראי על כל עלות הכרוכה בהתקנת המוצר ו/או בנזק שיגרם ו/או בכל עילה אחרת לכל נזק ופגיעה שתגרם ישירה ועקיפה לרבות מניעת רווח.

- ג"ת זה אינו מיועד לפרקי הדלקה ארוכים. אינו מותאם לעבודה רצופה מעבר ל-14 שעות.

- עד 4400 שעות עבודה בשנה.

- כפוף לכתב האחריות הכללי של חשמל ישיר, רשת שיווק למוצרי חשמל.



***5007**

סניפים בכריסה ארצית: חולון | קיסריה | אשדוד | השרון (פ"ת) | רחובות | חיפה | אור יהודה | ירושלים | הרצליה | עפולה | באר שבע | תל אביב

