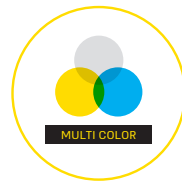


ג"ת דקל עגול LED צמוד קיר/תקרה גוון משתנה



ללא ריצוד

בחירת גוון
חם/קר/ניטרלי

פיזור אנרגיה
אורית אחורית

אינו מצהיב

יתרונות

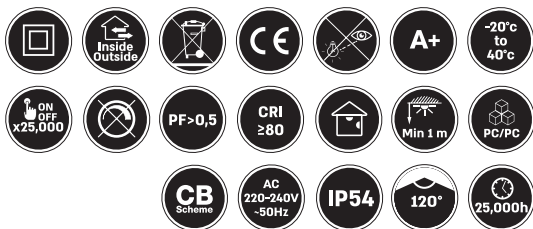
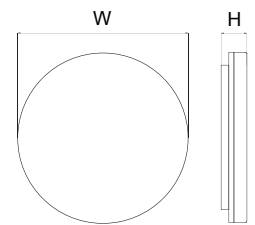
100lm/w +

+ תקן פוטוביולוגי RG 0

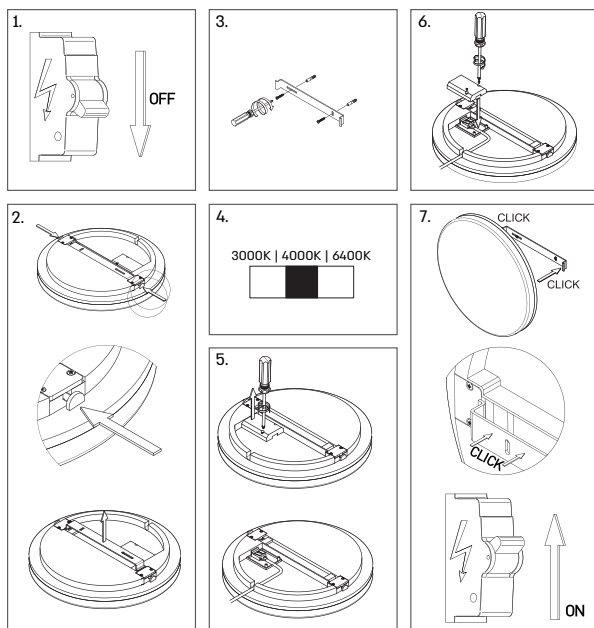
+ מצב התקנה על קיר/תקרה

+ כ-25,000 שעות הארה

+ חיבור מהיר ונוח



15w	18w	24w	הספק (w)
3000 4000 6400	3000 4000 6400	3000 4000 6400	גוון הארה (K)
1500	1800	2400	עוצמת הארה (Lm)
192	384	480	כמות לדים
103	147	185	זרם (mA)
PF > 0.5	PF > 0.5	PF > 0.5	PF
Ø220x50	Ø280x50	Ø330x50	מידות (ØW x H mm)



הוראות התקנה

החיבור יעשה אך ורק ע"י חשמלאי מוסמך ובהתאם להוראות חיבורי גופי תאורה לרשת החשמל:

1. נתק זרם חשמל.
2. שחרר את הבסיס מתוך הג"ת.
3. מקם את הבסיס וסמן את נקודות העיגון. עגן את הבסיס לתקרה בעזרת ברגים.
4. קבע את גוון ההארה הרצוי.
5. חבר את מקור הזינה למחבר בהתאם לסימון. יש לוודא חיבור מהודק.
6. וודא את עיגון ג"ת לתקרה ולבסיס יציב וקבוע.
7. חבר את הג"ת פנימה בשמירה על המקום ווודא חיבור יציב של ג"ת לבסיס.

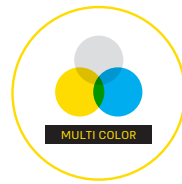
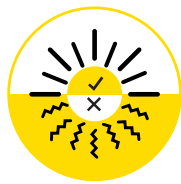
*5007

סניפים בכריסה ארצית:

חולון | קיסריה | אשדוד | השרון (פ"ת) | רחובות | חיפה | אור יהודה | ירושלים | הרצליה | עפולה | באר שבע | תל אביב



ג"ת דקל עגול LED צמוד קיר/תקרה גוון משתנה



ללא ריצוד

בחירת גוון
חם/קר/ניטרלי

פיזור אנרגיה
אורית אחורית

אינו מצהיב

* האחריות תקפה לפי התנאים הבאים:

- אין אחריות לנזקים שיגרמו לגוף התאורה, במידה ויותקן שלא באמצעות חשמלאי מוסמך או בהתאם להנחיות.
- 2 שנות אחריות בהתאם להצגת חשבונית הרכישה.
- כפוף להנחיות יצרן וכפוף להנחיות התקנה ואזהרות השימוש.
- האחריות לא חלה על גוף תאורה שנעשה בו שינוי וטופל לא ע"י נציגנו.
- אחריות זו אינה מכסה שבר ושימוש לקוי.
- האחריות לגוף תאורה הינה בשערי סניפי חשמל ישיר.
- בכל מקרה היצרן/יבואן לא יהיה אחראי על כל עלות הכרוכה בהתקנת המוצר ו/או בנזק שיגרם ו/או בכל עילה אחרת לכל נזק ופגיעה שתגרם ישירה ועקיפה לרבות מניעת רווח.

- ג"ת זה אינו מיועד לפרקי הדלקה ארוכים. אינו מותאם לעבודה רצופה מעבר ל-14 שעות.

- עד 4400 שעות עבודה בשנה.

- כפוף לכתב האחריות הכללי של חשמל ישיר, רשת שיווק למוצרי חשמל.

כללי:

גוף תאורה זה מיועד להתקנה פנימית/חיצונית. אסור בהחלט להתקין את גוף התאורה באזורים בהם יקבל רטיבות גבוהה ובאזור בו עלולה להתפתח טמפ' גבוהה. משקל גוף התאורה לא יעבר לתקרה מונמכת/דקורטיבית/תותב/גבס וכו'. גופי התאורה ואביזרים שמעל תקרת תותב יחוברו באמצעות מתלים נפרדים לתקרה המבנית או לקונסטרוקציה. התקנת גופי התאורה לתקרות דקורטיביות או גבס ייעשו בתאם לתקנים: ת"י-1924 תקרות גבס ו-ת"י 5103 תקרות תלויות. יש להשאיר לפחות 7.5 ס"מ מרווח סביב ג"ת לשם איזור. יש לאחסן את המוצר בטמפ' החדר ובאזור יבש.

אין לכסות גוף תאורה זה בחומר מבודד!

ניקוי:

הניקוי יעשה בעזרת מטלית יבשה. אסור בהחלט להשתמש בחומרים חריפים כגון אלכוהול, דטרגנטים או כימיקלים שונים. יש לנתק את גוף התאורה מזרם החשמל בזמן ניקוי או כל טיפול אחר בגוף התאורה.

אזהרה:

החיבור יבוצע אך ורק ע"י חשמלאי מוסמך ובהתאם להנחיות/תקנים להתקנת גופי תאורה. חובה לבדוק ניתוק זרם החשמל לפני ביצוע ההתקנה. בכל מצב אין לפתוח או לפרק את גוף התאורה או הצמודים אליו.



5007*

סניפים בכריסה ארצית: חולון | קיסריה | אשדוד | השרון (פ"ת) | רחובות | חיפה | אור יהודה | ירושלים | הרצליה | עפולה | באר שבע | תל אביב

