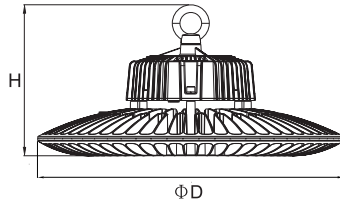




כוכב - גוף תאורה היי ביי LED IP65



חומר גלם	זווית פיזור	100w	150w	200w	240w	הספק (w)
אלומיניום	90°	4000/5700	4000/5700	4000/5700	4000/5700	גוון הארה (K)
PC אקרילי	90°	13500	20250	27000	32400	עוצמת הארה (Lm)
מניעת סינוור	120°	126	196	224	266	כמות לדים (pcs)
עדשה אופלית		>0.95				PF
מניעת סינוור	90°	Ø270x161	Ø320x164	Ø360x174	Ø430x200	מידות (ØW x H mm)
עדשה אקרילית		AC220-240v 50-60Hz				מתח (v)
		2.5	3.2	3.9	5.7	משקל (kg)

נתונים טכניים

A++	דרגת אנרגטי
90° / 120°	זווית פיזור
>70	Ra
IP65	דרגת אטימות
-25°C עד +40°C	טווח טמפ'
כ-50,000 שעות	שעות הארה
1-10VDC	ניתן לעמעום



התקנת רפלקטור*

- הסר את ברגי ההידוק היחודיים לרפלקטור

- מקם את הרפלקטור ועגן בעזרת ברגי ההידוק היחודיים

- ההתקנה הושלמה

התקנה עם מתאם לתקרה/קיר*

יש לוודא אישור מהנדס לעיגון של ג'ת

- סמן את המיקום לקדח בתקרה/קיר
- הכנס את ברגי העיגון לחורים

- מקם את ג'ת ועגן אותו לתקרה/קיר

- כוון את זווית ההארה בהתאם לצורך
- חבר את ג'ת לרשת החשמל בהתאם להנחיות

התקנה על התקרה / וו תליה

יש לוודא אישור מהנדס לעיגון של ג'ת

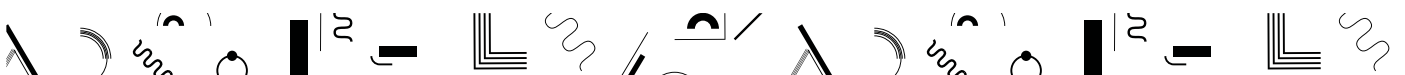
- סמן את המיקום לקדח בתקרה
- עגן בעזרת עיגן מותאם

- ניתן לחבר דרך שרשרת
- יש לוודא שחוזק השרשרת מתאים למשקל של ג'ת

- חבר את ג'ת לרשת החשמל בהתאם להנחיות

*ו/או עדשה

*ניתן לרכישה בנפרד





כוכב - גוף תאורה היי ביי LED IP65

יתרונות

- * 135lm/w
- * יציקת אלומיניום איכותית
- * PHILIPS LUMILEDS T7
- * דרייבר MOSO
- * כבל באורך מטר
- * מערכת תליה והתקנה על הקיר - אופצייה לרכוש בנפרד
- * אפשרות לזוית פיזור מודולרית, אלומיניום / פוליקרבונט - לרכישה בנפרד
- * ניתן לעמעום 1-10VDC
- * זוית פיזור 120°
- * פתרונות להקטנת רמת סינוור

כללי:

גוף תאורה זה מיועד להתקנה פנימית וחיצונית.

שימושים:

תעשייה, בתי מלכה, מחסנים, מרכזי קניות, תחנות דלק, מגרשי ספורט, מתאים גם כפנס הצפה יחודי.

הוראות התקנה:

החיבור יעשה אך ורק ע"י חשמלאי מוסמך ובהתאם להוראות חיבורי גופי תאורה לרשת החשמל והתקן הישראלי נתק זרם חשמל. קבע את המקום המיועד להתקנת גוף התאורה, בהתאם למידות. חבר גוף התאורה אל מקור הזינה בהתאם לסימון. וודא עיגון ג"ת לתקרה מבנית או קונסטרוקציה. חובה להאריך ג"ת זה.

אביזרים נלווים לרכישה בנפרד:



מתאם תליה
3 גדלים: 100w | 150-200w | 240w



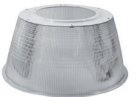
עדשה אופלית למניעת סינוור
2 גדלים: 150w | 240w



רפלקטור אלומיניום 90°
2 גדלים: 150-200w | 240w



עדשה אקרילית למניעת סינוור
2 גדלים להתקנה על רפלקטור:
150-200w | 240w



רפלקטור אקרילי 90°
2 גדלים: 150-200w | 240w

ניקוי:

יש לנתק את מתח ההזנה ולנקות בעזרת מטלית יבשה בלבד. אין להשתמש בחומרי ניקוי כגון אלכוהול דטרגנטים או כימיקלים שונים.

אזהרה:

יש לקרוא ולעיין היטב בהוראות התקנה. חיבור והתקנה יבוצע אך ורק ע"י חשמלאי מוסמך ובהתאם להנחיות/תקנים להתקנת גופי תאורה. חובה לבדוק ניתוק זרם לפני ביצוע ההתקנה / טיפול בג"ת. כל בדיקה של ג"ת תבוצע ע"י חשמלאי מוסמך. יש להתקין ג"ת זה באזור מאוורר היטב. במידה וכבלי הזינה פגומים, יש לנתק מיידית את החשמל המזין את ג"ת ויש להחליף את ג"ת, החלפת גוף התאורה תבוצע ע"י חשמלאי מוסמך. אין לתקן כבל פגום. אין לפתוח או לפרק את ג"ת או הנלווים אליו. אין לבצע שום שינוי ולאזן חיווט בתוך הג"ת. במידה וג"ת מעלה עשן או פולט ריחות יש לנתק מיידית את החשמל. אין לגעת בג"ת בזמן שהוא מחובר לחשמל. אין לכסות את ג"ת בחומר מבודד ואין להתקינו בקרבת חומרים דליקים ומתלקחים. בכל מקרה של סדק, שבר או פגם חשמלי - אין להשתמש בג"ת. יש להחליף זכוכית שבורה.

יש לוודא אישור ע"י מהנדס שנקודת העיגון של ג"ת מתאימה לשאת משקל זה.
אין להביט בג"ת בזמן פעולתו

האחריות תקפה לפי התנאים הבאים:

אין אחריות לנזקים שיגרמו לגוף התאורה, במידה וייתקן שלא באמצעות חשמלאי מוסמך או בהתאם להנחיות. 5 שנות אחריות בהתאם להצגת החשבונית רכישה. כפוף להנחיות יצרן וכפוף להנחיות התקנה ואזהרות השימוש. האחריות לא חלה על גוף תאורה שנעשה בו שינוי וטופל לא ע"י נציגנו. אחריות זו אינה מכסה שבר ושימוש לקוי. האחריות לגוף תאורה הינה בשערי סניפי חשמל ישיר. בכל מקרה היצרן/יבואן לא יהיה אחראי על כל עלות הכרוכה בהתקנת המוצר ולאזן בנזק שיגרם ולאזן בכל עולה אחרת לכל נזק ופגיעה שתגרם ישירה ועקיפה לרבות מניעת רווח. **ג"ת זה אינו מיועד לפרקי הדלקה ארוכים. אינו מותאם לעבודה רצופה מעבר ל-14 שעות**

