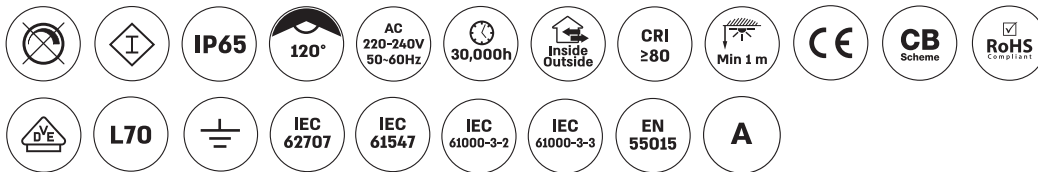
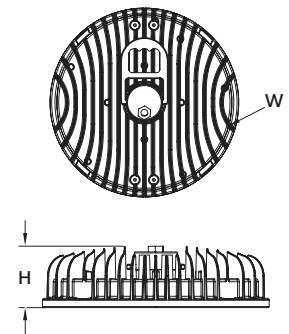


יתרונות

- IP65 +
- 120lm/w +
- זווית פיזור 120° +
- 30,000 שעות הארה +
- ו ו תליה אינטגרלי מתקפל +
- אפשרות למתקן להתקנה על קיר - רכישה בנפרד +
- כבל באורך מטר +



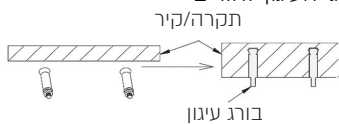
100W	150W	200W	הספק (w)
4000 5700	4000 5700	4000 5700	גוון הארה (K)
12,000	18,000	24,000	עוצמת הארה (Lm)
140	220	280	כמות לדים
550	810	1100	זרם (mA)
PF > 0.9	PF > 0.9	PF > 0.9	PF
Ø220x60	Ø260x60	Ø300x60	מידות (ØW x H mm)
1.4	2.0	2.7	משקל (ק"ג)



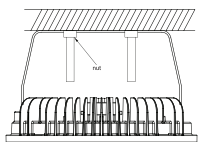
התקנה עם מתאם לתקרה/קיר*

יש לוודא אישור מהנדס לעיגון של ג"ת

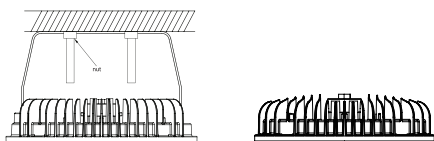
1. סמן את המיקום לקדח בתקרה/קיר
2. הכנס את ברגי העיגון לחורים



4. מקם את ג"ת ועגן אותו לתקרה/קיר



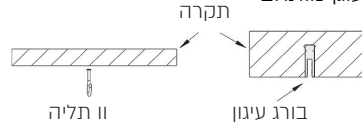
5. כוון את זווית ההארה בהתאם לצורך
6. חבר את ג"ת לרשת החשמל בהתאם להנחיות



התקנה על התקרה / ו תליה

יש לוודא אישור מהנדס לעיגון של ג"ת

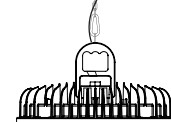
1. סמן את המיקום לקדח בתקרה
2. עגן בעזרת עוגן מותאם



3. ניתן לחבר דרך שרשרת (באישור מהנדס)
4. יש לוודא שחוזק השרשרת מתאים למשקל של ג"ת



5. חבר את ג"ת לרשת החשמל בהתאם להנחיות





אזהרה:

- + יש לקרוא ולעיין היטב בהוראות התקנה.
- + חיבור והתקנה יבוצע אך ורק ע"י חשמלאי מוסמך ובהתאם להנחיות/תקנים להתקנת גופי תאורה.
- + חובה לבדוק ניתוק זרם לפני ביצוע ההתקנה / טיפול בג"ת.
- + כל בדיקה של ג"ת תבוצע ע"י חשמלאי מוסמך.
- + יש להתקין ג"ת זה באזור מאוורר היטב.
- + במידה וכבלי הזינה פגומים, יש לנתק מיידית את החשמל המזין את ג"ת ויש להחליף את ג"ת, החלפת גוף התאורה תבוצע ע"י חשמלאי מוסמך. אין לתקן כבל פגום.
- + אין לפתוח או לפרק את ג"ת או הנלווים אליו.
- + אין לבצע שום שינוי ו/או חיווט בתוך הג"ת.
- + במידה וג"ת מעלה עשן או פולט ריחות יש לנתק מיידית את החשמל.
- + אין לגעת בג"ת בזמן שהוא מחובר לחשמל.
- + אין לכסות את ג"ת בחומר מבודד ואין להתקינו בקרבת חומרים דליקים ומתלקחים.
- + בכל מקרה של סדק, שבר או פגם חשמלי - אין להשתמש בג"ת.
- + **יש לוודא אישור ע"י מהנדס שנקודת העיגון של ג"ת מתאימה לשאת משקל זה.**
- + **אין להביט בג"ת בזמן פעולתו**

האחריות תקפה לפי התנאים הבאים:

- + אין אחריות לנזקים שיגרמו לגוף התאורה, במידה וייתקן שלא באמצעות חשמלאי מוסמך או בהתאם להנחיות.
- + 3 שנות אחריות בהתאם להצגת החשבונית רכישה.
- + כפוף להנחיות יצרן וכפוף להנחיות התקנה ואזהרות השימוש.
- + האחריות לא חלה על גוף תאורה שנעשה בו שינוי וטופל לא ע"י נציגנו.
- + אחריות זו אינה מכסה שבר ושימוש לקוי.
- + האחריות לגוף תאורה הינה בשערי סניפי חשמל ישיר.
- + בכל מקרה היצרן/יבואן לא יהיה אחראי על כל עלות הכרוכה בהתקנת המוצר ו/או בנזק שיגרם ו/או בכל עולה אחרת לכל נזק ופגיעה שתגרם ישירה ועקיפה לרבות מניעת רווח.
- + **ג"ת זה אינו מיועד לפרקי הדלקה ארוכים. אינו מותאם לעבודה רצופה מעבר ל-12 שעות**

* כפוף לכתב האחריות הכללי של חשמל ישיר, רשת שיווק למצרי חשמל.

כללי:

גוף תאורה זה מיועד להתקנה פנימית וחיצונית.

שימושים:

בתי מלכה, מחסנים, מרכזי קניות, מגרשי ספורט, מתאים גם כפנס הצפה יחודי.

הוראות התקנה:

- + **החיבור יעשה אך ורק ע"י חשמלאי מוסמך ובהתאם להוראות חיבורי גופי תאורה לרשת החשמל והתקן הישראלי**
- + **נתק זרם חשמל.**
- + **קבע את המקום המיועד להתקנת גוף התאורה, בהתאם למידות.**
- + **חבר גוף התאורה אל מקור הזינה בהתאם לסימון.**
- + **וודא עיגון ג"ת לתקרה מבנית או קונסטרוקציה.**
- + **חובה להאריק ג"ת זה.**

אביזרים נלווים לרכישה בנפרד:

מתאם תליה | 200w | 150w | 100w



ניקוי:

- + יש לנתק את מתח ההזנה ולנקות בעזרת מטלית יבשה בלבד.
- + אין להשתמש בחומרי ניקוי כגון אלכוהול דטרגנטים או כימיקלים שונים.



***5007**

סניפים בפריסה ארצית: חולון | קיסריה | אשדוד | השרון (פ"ת) | רחובות | חיפה | אור יהודה | ירושלים | הרצליה | עפולה | באר שבע | תל אביב

