

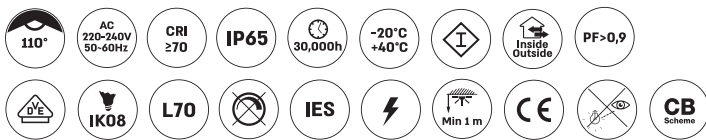
**יתרונות**

- + זזית פיזור 110°
- + כ-30,000 שעות הארה
- + זרוע להתקנה 360°

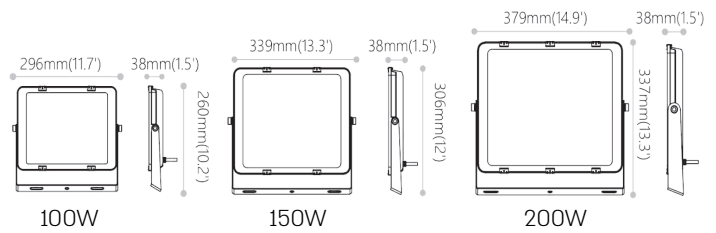
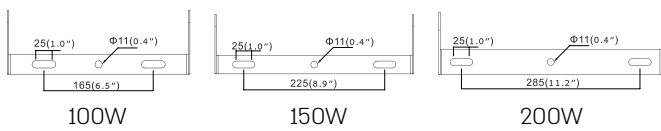
**כולל כבל  
באורך 1  
מטר**



100		150		200		הספק (w)
3000	6500	3000	6500	3000	6500	גוון הארה (K)
10000	15000	20000				עוצמת הארה (Lm)
112	168	224				כמות לדים
296 x 260 x 38	339 x 306 x 38	379 x 337 x 38				מידות (W x L x H mm)
1.8	2.4	2.8				משקל ק"ג



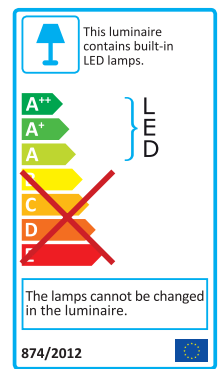
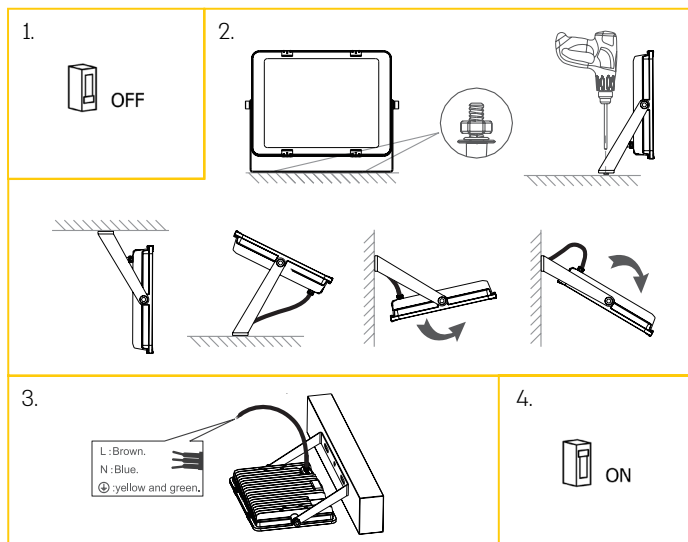
**מידות זרוע להתקנה**



**הוראות התקנה:**

החיבור יעשה אך ורק ע"י חשמלאי מוסמך ובהתאם להוראות חיבורי גופי תאורה לרשת החשמל:

1. נתק זרם חשמל.
2. קבע את המקום המיועד להתקנת גוף התאורה.
3. חבר גוף התאורה אל מקור הזינה בהתאם לסימון.
4. חבר את הזרם ובדוק שלמות התקנה.
5. וודא עיגון ג'ת זה לקונסטרוקציה.



## כללי:

גוף תאורה זה מיועד להתקנה פנימית/חיצונית. לשימוש ביתי/מסחרי. גוף תאורה מיועד לעבודה בטמפרטורת סביבה של עד 45°C.

אסור בהחלט להתקין את גוף התאורה באזור בו עלולה להתפתח תמפי גבוהה. משקל גוף התאורה לא יועבר לתקרה מונמכת/דקורטיבית/תותב/גבס וכו'. גוף התאורה יחוברו לתקרה המבנית או לקונסטרוקציה. התקנת גופי התאורה יעשו בהתאם להנחיות התקנת גופי תאורה.

רכיב LED מובנה לא ניתן להחלפה גוף התאורה חייב הארקה.

## אין לכסות גוף תאורה זה!

## ניקוי:

הניקוי יעשה בעזרת מטלית יבשה. אסור בהחלט להשתמש בחומרים חריפים כגון אלכוהול, דטרגנטים או כימיקלים שונים. יש לנתק את גוף התאורה מזרם החשמל בזמן ניקוי או כל טיפול אחר בגוף התאורה.

## אזהרה:

החיבור יבוצע אך ורק ע"י חשמלאי מוסמך ובהתאם להנחיות/תקנים להתקנת גופי תאורה. חובה לבדוק ניתוק זרם החשמל לפני ביצוע ההתקנה. בכל מצב אין לפתוח או לפרק את גוף התאורה או הצמודים אליו. אין לפתוח את גוף התאורה. אין לפתוח את מכסה ספק הכוח. דרייבר זרם מובנה בגוף. אין לעשות שינויים בג'ת. במידה וג'ת מפסיק לפעול, יש להחליפו בג'ת חדש, אין לנסות לתקנו! יש להחליפו מיידית.

## \* האחריות תקפה לפי התנאים הבאים:

- אין אחריות לנזקים שיגרמו לגוף התאורה, במידה ויותקן שלא באמצעות חשמלאי מוסמך או בהתאם להנחיות.
- 2 שנות אחריות בהתאם להצגת חשבונית הרכישה.
- כפוף להנחיות יצרן וכפוף להנחיות התקנה ואזהרות השימוש.
- האחריות לא חלה על גוף תאורה שנעשה בו שינוי וטופל לא ע"י נציגנו.
- אחריות זו אינה מכסה שבר ושימוש לקוי.
- האחריות לגוף תאורה הינה בשערי סניפי חשמל ישיר.
- בכל מקרה היצרן/יבואן לא יהיה אחראי על כל עלות הכרוכה בהתקנת המוצר ו/או בנזק שיגרם ו/או בכל עילה אחרת לכל נזק וכגיעה שתגרם ישירה ועקיפה לרבות מניעת רווח.
- **ג"ת זה אינו מיועד לפרקי הדלקה ארוכים. אינו מותאם לעבודה רצופה מעבר ל-14 שעות.**
- **עד 4400 שעות עבודה בשנה.**
- כפוף לכתב האחריות הכללי של חשמל ישיר, רשת שיווק למוצרי חשמל.

